



## Orthoptères – Perfectionnement

Caractéristiques des milieux ouverts et sensibles aux modifications de la structure de végétation, les Orthoptères sont d'excellents indicateurs pour le suivi de la gestion des milieux.

S'adressant aux personnes maîtrisant les bases taxonomiques de ce groupe, ce stage alternera exposés et travaux pratiques, en salle comme sur le terrain (écologie, identifications et mise en œuvre de protocoles de suivis, détermination à la loupe binoculaire des espèces difficiles, bioacoustique, analyses et interprétation des résultats, préconisations de gestion...).

- ▶ Se perfectionner sur l'écologie et la biologie des Orthoptères
- ▶ Déterminer les espèces à l'aide de clés d'identification (dont espèces difficiles : Gomphocerinae, Tetrigidae...) et à l'aide des chants et des enregistrements sonores
- ▶ Mettre en œuvre un protocole de suivi des Orthoptères (relevés, ILA, IHA...)
- ▶ Utiliser les Orthoptères comme outils de gestion et de conservation
- ▶ Réaliser des analyses sur les peuplements



### Objectifs

### Contenu et démarche de formation



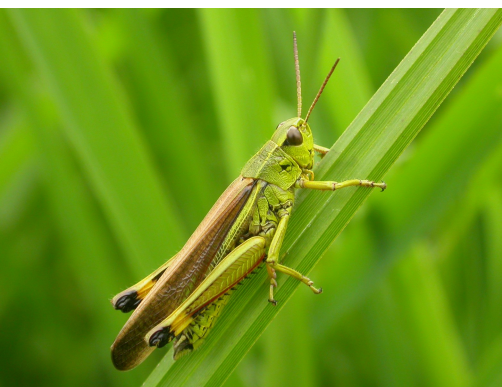
Pédagogie active avec différents ateliers en salle et sur le terrain :

- ▶ Méthodes et techniques
- ▶ Biologie et écologie
- ▶ Classification et systématique
- ▶ Conservation et gestion des milieux

Salariés de structures gestionnaires de milieux naturels ou de bureaux d'études en environnement, chercheurs en écologie, entomologistes, animateurs nature, chargés de mission et d'étude, toute personne intéressée.



### Public



## Renseignements pratiques et inscriptions

⚠ Nécessité d'avoir suivi le stage « Orthoptères – Initiation » au préalable ou d'avoir déjà une bonne connaissance de ce groupe d'insectes.

DATES	LIEU DURÉE	ENCADREMENT	TARIFS	CONTACT
Du 14 au 18 septembre 2020	SupAgro Florac (48) 5 jours (28 heures) de formation	Stéphane Jaulin Entomologiste Opie	Frais pédagogiques 950 € HT (professionnels) 460 € TTC (particuliers) Déjeuners inclus, demi-pension à votre charge	Opie BP 30 78041 Guyancourt cedex Colyne Tél : 01.30.44.51.31 Fatima Tél : 01.30.44.51.32 formation@insectes.org www.insectes.org



## Programme

	Lundi	Mardi	Mercredi	Jeudi	Vendredi
9h00		Identification pratique de spécimens	Identification pratique de spécimens	Identification de spécimens	Atelier de restitution des études de cas
		Orthoptères comme outils d'aide à la gestion et/ou conservation	Collection de spécimens et de photos	Analyses et interprétation de résultats des études de cas	Collections de référence
			Sortie terrain, identification		Bilan et fin de la formation
12h30		Repas	Repas pique-nique	Repas	
14h00	Accueil des participants	Sortie terrain, identification présentation des méthodes de prospections et mise en œuvre	Sortie terrain, identification et étude de cas (mise en œuvre de techniques de suivis)	Sortie terrain, identification et techniques de gestion en faveur des Orthoptères	
	Présentation de la formation				
15h00	Bibliographie et matériel				
16h30	Sortie Terrain, identification et étude des cortèges	Exemple d'analyses et d'interprétation de résultats de suivis et/ou d'inventaires	Analyses et interprétation de résultats des études de cas	Atelier de restitution des études de cas	
18h00					
		Sortie nocturne			

(Programme sous réserve de modification)